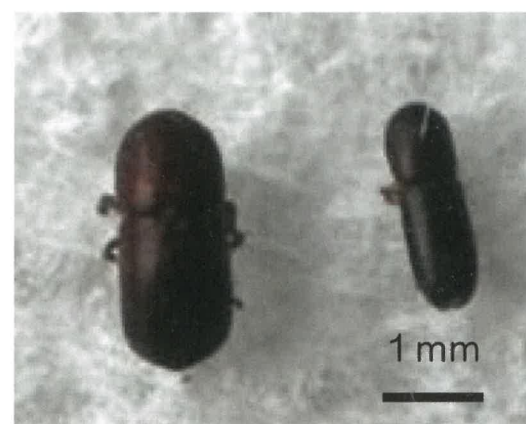


# 小さくても被害の大きい「キクイムシ」に注意！！

急速に衰弱・枯死した樹は、キクイムシの被害の可能性があります。放置すると周辺の樹に被害が拡大する恐れがありますので、被害樹は早急に伐採し、焼却処分してください。

被害樹



ウメでよくみられるキクイムシ類  
(左) ハンノキキクイムシ  
(右) サクセスキクイムシ

特徴的な線香状の  
フラス（木くず）



脱出孔



**主幹部等にフラスや脱出孔があればキクイムシの被害です！**

- ・フラスは降雨で流れやすいため、晴天時に確認してください。
- ・被害樹の多くは発酵（アルコール）臭がします。
- ・高い効果を示す登録薬剤が現在のところないため、被害樹を取り除くことが最も大切です。

（お問い合わせ先）

日高振興局農業水産振興課

0738-24-2930

西牟婁振興局農業水産振興課

0739-26-7941

最寄りのJA紀州、JA紀南

紀州うめ研究協議会（令和4年9月発行）